



МБДОУ - детский сад комбинированного вида № 102

Группа "РОДНИЧОК"

Проект "Мир насекомых"

Цель проекта: развитие познавательного интереса старших дошкольников в изучении особенностей мира насекомых, формирование гуманного отношения к окружающей среде и стремление проявлять заботу о сохранении природы.

Актуальность проекта:

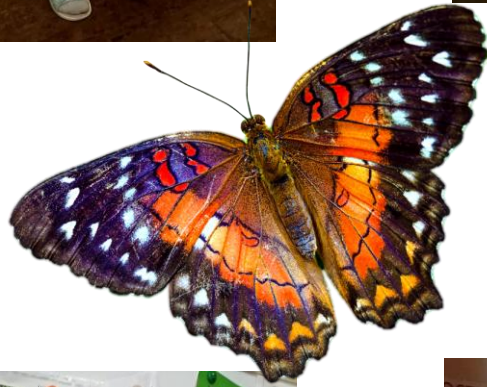
Большинство современных детей редко общаются с природой.

Поэтому наш проект направлен на то, чтобы наши дети научились любить и беречь окружающий мир. И мы начали эту работу с самых маленьких обитателей нашей природы – насекомых. Они привлекательны и удивительны, они малозаметны из-за своих крошечных размеров и разнообразны, наши знания о них, к сожалению, очень и очень скудны, но их влияние на нашу жизнь огромно. Остановитесь, оглянитесь вокруг. Любое насекомое, независимо от его размера и роли в природе, при внимательном изучении оказывается бесконечно интересным и занимательным.

Подобные проекты развивают познавательный интерес к изучению особенностей мира насекомых, формирование гуманного отношения к окружающей среде и стремление проявлять заботу о сохранении природы.

Дети группы «Родничок» самостоятельно представили свои проекты по теме "Мир насекомых"







ГУСЕНИЦА

Гусеница – это будущая бабочка. Тело гусеницы мягкое, подвижное, покрыто волосками. Гусеницы питаются листьями, ветками и плодами растений. Но есть и гусеница-садовник муравьев, оказывая этим помощь человеку.



Бабочка

Бабочки – одни из самых красивых, в прямом смысле этого слова, представителей насекомых. Своей необыкновенной красотой они привлекают наше внимание везде и всюду.

Пожалуй, самое удивительное в бабочках – это завораживающая красота крыльев, состоящие из множества чешуек.

Крылья бабочки очень хрупкие и ломкие и даже легкое острое прикосновение к ним может нанести вред насекомому – чешуйки помнутся, бабочки больше не сможет летать и погибнет.

Когда бабочка садится на цветок, она разворачивает свой хоботок, опускает его внутрь цветка и пьет нектар. Если бабочка летает с цветка на цветок, она переносит пыльцу и на опыляемых растениях будет больше семян.

